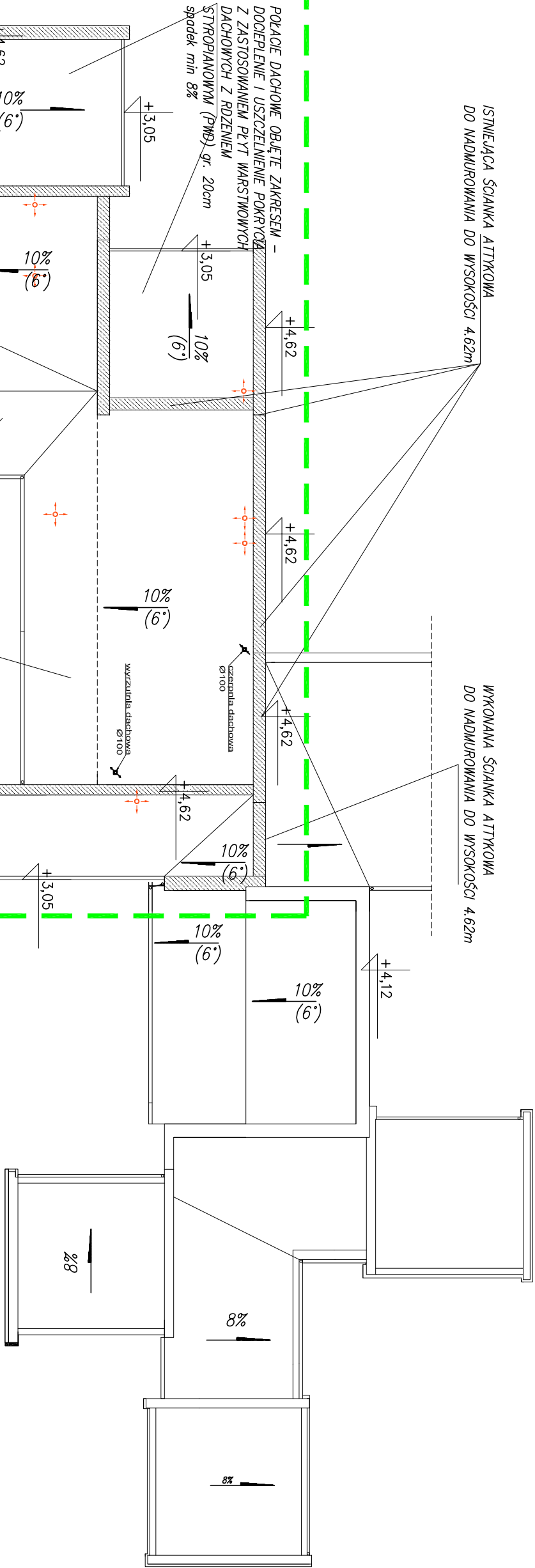


PRZEWODY KAMINOWE WENTYLACJI  
GRAWITACYJNEJ ZAKOŃCZONE  
WYMETRZAKIEM SYSTEMOWYM  
wyprowadzone na wys. min. 60cm  
ponad pokrycie dachowe

ISTNIEJĄCA ŚCIANKA ATTIKOWA  
DO NADMUROWANIA DO WYSOKOŚCI 4,62m

WYKONANA ŚCIANKA ATTIKOWA  
DO NADMUROWANIA DO WYSOKOŚCI 4,62m



POŁACIE DACHOWE OBJĘTE ZAKRESEM -  
DOCIEPLENIE I USZCZELNIENIE POKRYCIA  
Z ZASTOSOWANIEM PŁYT WARSZTOWYCH  
DACHOWYCH Z RDZENIEM  
STYROPIANOWYM (PMD) gr. 20cm  
spadek min 8%

POŁACIE DACHOWE OBJĘTE ZAKRESEM -  
DOCIEPLENIE I USZCZELNIENIE POKRYCIA  
Z ZASTOSOWANIEM PŁYT WARSZTOWYCH  
DACHOWYCH Z RDZENIEM  
STYROPIANOWYM (PMD) gr. 20cm  
spadek min 8%

OPIERZENIE ŚCIANY ATTIKOWEJ  
Z BLACHY STALOWEJ OCYNKOWANEJ


ISTNIEJĄCA ŚCIANKA ATTIKOWA  
DO NADMUROWANIA DO WYSOKOŚCI 4,62m

ISTNIEJĄCA ŚCIANKA ATTIKOWA  
DO NADMUROWANIA DO WYSOKOŚCI 4,62m

WYMIANA I DODANIE NOWYCH OPIERZEŃ ŚCIAN  
ATTIKOWYCH, PASÓW NADRYNNOWYCH, OKAPOWYCH,  
RYNIEN I RUR SPUSTOWYCH  
DEMONTAŻ ISTNIEJĄCEJ INSTALACJI PIORUNOCHRONNEJ,  
MONTAŻ NOWEJ INSTALACJI PIORUNOCHRONNEJ

ZAKRES INWESTYCJI

POŁACIE DACHOWE OBJĘTE ZAKRESEM -  
DOCIEPLENIE I USZCZELNIENIE POKRYCIA  
Z ZASTOSOWANIEM PŁYT WARSZTOWYCH  
DACHOWYCH Z RDZENIEM  
STYROPIANOWYM (PMD) gr. 20cm  
spadek min 8%

		jednostka projektowa	
nazwa i adres obiektu budowlanego: <b>PRZEBUDOWA BUDYNKU OŚWIATY ADAPTACJA, PRZEBUDOWA SAL DLA DZIECI Z NIEPEŁNOSPRAWNOŚCIAMI Tczew, ul. Grunwaldzka 1, dz. nr 22, obręb 10</b>		APA-PROJEKT Pracownia Architektoniczna 83-110 TCZEW, ul. Sportowa 2/2 TEL. 58 532 40 82, +601 654 213	
główny projektant: mgr inż. arch. Piotr Lewandowski Nr uprawnień: PO/KK/141/2006			
sprawdzający: mgr inż. arch. Agnieszka Lewandowska Nr uprawnień: PO/KK/140/2006			
tytuł rysunku: <b>RZUT DACHU (fragment) PROJEKT</b>			
nr rysunku: <b>BUDOWLANI</b>		branża: ARCHITEKTURA	
etap projektowania: <b>2.1</b>		data oprac.: <b>GRUDZIEŃ 2016</b>	
		skala: <b>1:200</b>	